

M23: Fahrradstraße Neckarkanalstraße (s. Anlage)

Maßnahme: Einrichtung einer Fahrradstraße

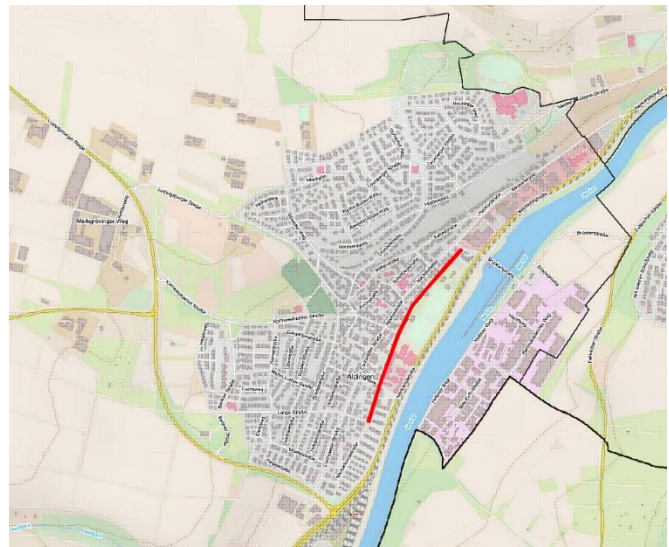
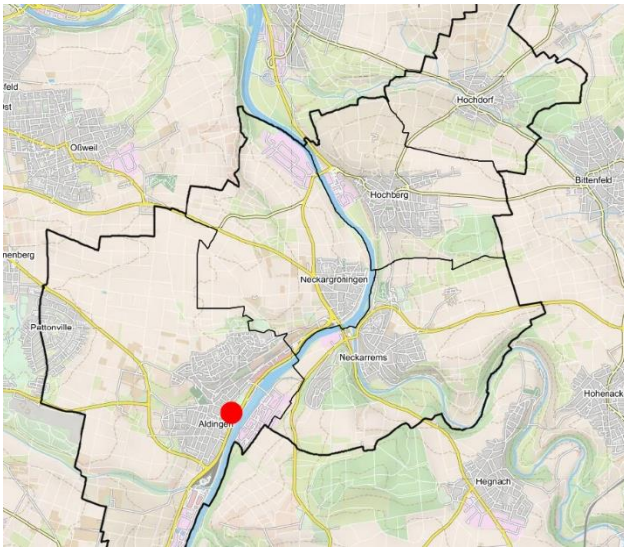
Stadtteil: Aldingen

Straße: Neckarkanalstraße

Vorhabenträger: Stadt Remseck

Priorität: kurzfristig

Planung entsprechend anerkannten Regelwerk der Technik: Ja



Bestandsbeschreibung:

Der Radverkehr wird durch Aldingen gemeinsam mit dem Kfz-Verkehr auf der Fahrbahn geführt. Eine der Hauptachsen ist hierbei die Neckarstraße, die in den Spitzenzeiten stark befahren ist, da sie als Schleichweg vom Pendlerverkehr genutzt wird. Der Straßenquerschnitt ist beengt und ermöglicht teilweise das Parken am Straßenrand.

Maßnahmenbeschreibung:

Parallel zur Neckarstraße verläuft die Neckarkanalstraße. Diese Straße wird lediglich von Anliegern befahren. Zusätzlich sind die Wilhelm-Keil-Schule und der Jahn-Sportplatz direkte Anlieger. Die Straßenbahnhaltestelle Brückenstraße und Mühlstraße können über die Neckarkanalstraße erreicht werden. Ziele die für den Radverkehr attraktiv sind. Deshalb empfiehlt es sich in der Neckarkanalstraße zwischen dem Haus der Bürger und der Wiesenstraße eine Fahrradstraße (Anlieger frei) einzurichten. Am Haus der Bürger erfolgt der Anschluss an die Neckarstraße über die Brückenstraße. Am südlichen Ende einer möglichen Fahrradstraße (Knotenpunkt Wiesenstraße/ Neckarkanalstraße) wäre die weitere Führung entlang der Neckarkanalstraße bis zum Knotenpunkt Neckarkanalstraße/ Neckarstraße möglich.