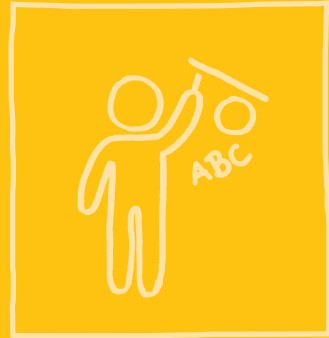




Remseck am Neckar
Bildung Familie Kultur

Kinder

Betreuungseinrichtungen
in Remseck am Neckar



Willkommen in Remseck

Sehr geehrte Eltern,

gemeinsam mit Ihnen wollen wir in unseren Einrichtungen für das Wohl Ihres Kindes Sorge tragen. Denn Ihr Kind verbringt einen großen Teil des Tages in unseren Einrichtungen. In einer Atmosphäre der Geborgenheit und des Vertrauens sollen dem Kind vielfältige Möglichkeiten zur Auseinandersetzung mit sich selbst und seiner Umwelt geboten werden. Es lernt Kinder verschiedener gesellschaftlicher Gruppen und Nationalitäten kennen.

Zur frühkindlichen Erziehung und Bildung gehören das Hin-führen zu Toleranz, Solidarität, Verantwortungsbereitschaft, Selbstständigkeit, Gemeinschaftsfähigkeit und Lernfreude. Uns ist eine ganzheitliche Erziehung wichtig. Sie geschieht vorwiegend in altersgemischten Gruppen, wobei wir immer auf die individuellen Bedürfnisse und Interessen Ihres Kindes achten.

Die Betreuungseinrichtungen sind mit ihrem Erziehungs- und Bildungsauftrag in das Leben unserer Stadt einbezogen. Unsere Einrichtung soll Sie bei der Erziehung, die Ihr Kind in der Familie erfährt, unterstützen. Um uns an den Situationen der Familie und Kinder orientieren zu können, sind wir auf eine enge Zusammenarbeit mit Ihnen angewiesen. Dazu gehört Ihr Interesse am regelmäßigen Gespräch mit den pädagogischen Fachkräften und an gemeinsamen Aktivitäten mit den Einrichtungen.

Wir wünschen uns, dass sich Ihr Kind in unseren Betreuungseinrichtungen wohl fühlt und freuen uns auf eine vertrauensvolle Zusammenarbeit mit Ihnen.

Mit freundlichen Grüßen



Dirk Schönberger
Oberbürgermeister

Mögliche Sozialleistungen

Der **Remsecker Familienpass** bietet im Bereich der Kinderbetreuung Ermäßigung bei den Gebühren

- 50 % für die Betreuung im Kindergarten und der Kleinkindbetreuung
- und 20 % für Hort- und Kernzeitbetreuung.

Antragsberechtigt sind u.a. Wohngeldberechtigte und Empfänger von Arbeitslosengeld II.

Genauere Informationen erhalten Sie bei der Fachgruppe Kinderbetreuung, Tel. 07146 – 289-165.

Das **Bildungs- und Teilhabepaket** unterstützt Kinder aus Familien, die Arbeitslosengeld II oder Sozialgeld, Sozialhilfe, den Kinderzuschlag oder Wohngeld erhalten z. B. bei der Anschaffung von Schulbedarf, der Mitgliedschaft in einem Sportverein, Tagesausflügen der Schulklasse oder der Lernförderung.

Die Anträge können beim Jobcenter Ludwigsburg gestellt werden. Weitere Informationen gibt es dort unter Tel. 07141 – 144-2666.

Formulare erhalten Sie auch bei der Fachgruppe Kinderbetreuung, Tel. 07146 – 289-165

Erläuterungen der Angebotsformen, die Sie in den Tageseinrichtungen finden

K Krippe
Betreuung für Kinder ab Vollendung des 1. Lebensjahres bis zur Vollendung des 3. Lebensjahres in Gruppen nur für dieses Alter.
Gruppengröße: 10 Kinder

K 7,5
bietet Betreuung von täglich 7,5 Std. an (37,5 Std. pro Woche)

K 10
bietet Betreuung von täglich 10 Std. an (50 Std. pro Woche)

RG Regelbetreuung
Betreuungszeiten bis zu 30 Stunden pro Woche, die vormittags und nachmittags angeboten werden, mit einer Unterbrechung über die Mittagszeit.
Gruppengröße (von 3 Jahren bis Schuleintritt): 25 – 28 Kinder

VÖ Verlängerte Öffnungszeiten
Betreuungszeiten bis zu 30 Stunden pro Woche, die zusammenhängend (6 Std. täglich) angeboten werden für Kinder ab Vollendung des 2. Lebensjahres bis Schuleintritt.
Gruppengröße: 22 – 25 Kinder

GT Ganztagsbetreuung
durchgängig und mit warmen Mittagessen.

GT 10
bietet Betreuung von täglich 10 Std. an (50 Std. pro Woche),

GT 7,5
bietet Betreuung von täglich 7,5 Std. an (37,5 Std. pro Woche)

KB Kernzeitbetreuung
vor und nach dem Unterricht und teilweise Ferienbetreuung

H Hort
vor und nach dem Unterricht bis 17.00 Uhr und teilweise Ferienbetreuung

Einrichtungen kursiv
Einrichtungen, die kursiv geschrieben werden, haben einen freien oder kirchlichen Träger.

Kindertageseinrichtungen bis 6 Jahre

Aldingen

Kindertageseinrichtung Albstraße

Albstraße 11
71686 Remseck am Neckar
Tel: 07146 – 89 18 87
kita-albstrasse11@gmx.de

Angebotsform

K 10; GT 10 7.00 – 17.00

Plätze 50

Alter

1 – 3 Jahre
3 Jahre – Schuleintritt

Besonderheiten

- Ganztagesbetreuung
- Betreuung ab einem Jahr
- Offene Gruppen mit Funktionsräumen

Kindertageseinrichtung Lange Straße

Lange Straße 46
71686 Remseck am Neckar
Tel: 07146 – 89 18 76
kiga-langestrasse46@gmx.de

Angebotsform

VÖ 7.30 – 13.30
K 7,5; GT 7,5 7.30 – 15.00

Plätze 85

Alter

1 – 3 Jahre
3 Jahre – Schuleintritt

Besonderheiten

- Großes Gartengelände
- Fr. gemeinsames Frühstück
- Projektarbeit
- Sprachförderung SBS

Kindertageseinrichtung Leonberger Straße

Leonberger Str. 45
71686 Remseck am Neckar
Telefon: 07146 – 89 18 92
kiga-leostrasse45@gmx.de

Angebotsform

RG Mo - Fr 7.45 – 12.45
Mo+Mi 14.00 – 16.30
VÖ 7.30 – 13.30

Plätze 69

Alter

2 Jahre – Schuleintritt

Besonderheiten

- Funktionsräume
- Sprachförderung SBS
- Bewegungszimmer
- Weitläufiger Außenspielbereich

Ev. Kindertageseinrichtung Kirchstraße

Kirchstraße 12
71686 Remseck am Neckar
Tel: 07146 – 90 5 72
Kindergarten.aldingen@evk-lb.de

Angebotsform

VÖ 7.30 – 13.30
oder 8.00 – 14.00

Plätze 47

Alter

2 Jahre – Schuleintritt

Besonderheiten

- Gemeinsames Frühstück
- Morgenkreis mit biblischer Geschichte
- Wöchentlicher Turntag

Hochdorf

Kinderhaus Hochdorf

Schulweg 20
71686 Remseck am Neckar
Tel: 07146 – 86 14 46
kiga-schulweg20@gmx.de

Angebotsform

VÖ 7.30 – 13.30
K 7,5; GT 7,5 7.30 – 15.00
K 10; GT 10 7.00 – 17.00
Schulkindbetreuung

Plätze 107

Alter

1 – 3 Jahre
2 Jahre – Schuleintritt
Schulkindbetreuung

Besonderheiten

- Großzügige, helle Funktionsräume
- Großer Bewegungsraum
- Wöchentlicher Sporttag
- Weitläufiger Gartenbereich

Watomi Naturkids e.V. Naturkindergarten

Metzgerwiesen
71686 Remseck
Tel.: 0151 – 649 288 30
watomi-naturkids@gmx.de

Angebotsform

VÖ 7.30 -13.30

Plätze 40

Alter

2 Jahre – Schuleintritt

Besonderheiten

- Gemeinsames Frühstück
- Reittag
- Waldtag
- Kochtag
- Bauernhoftag

Pattonville

Kindertagesstätte Nord

John-F.-Kennedy-Allee 10
70806 Kornwestheim
Tel: 07141 – 28 08 29
kindertagesstaette.nord@pattonville.de

Angebotsform

VÖ 7.00 – 13.00
K 7,5; GT 7,5 7.00 – 14.30
7.30 – 15.00
K 10; GT 10 7.00 – 17.00

Plätze 70

Alter

1 Jahr – Schuleintritt

Besonderheiten

- Sprachförderung SBS
- Bewegungsfreundlicher Kindergarten
- Naturnaher Garten, Bewegungsbaustelle
- Funktionsräume

Kindergarten Pattonville Süd

John- F- Kennedy-Allee 40
70806 Kornwestheim
Tel: 07141 – 89 05 92
kindertagesstaette.sued@pattonville.de

Angebotsform

VÖ 7.00 – 13.00
oder 7.30 – 13.30
oder 8.00 – 14.00

Plätze 47

Alter

2 Jahre – Schuleintritt

Besonderheiten

- Naturverbundenheit
- Gesundheitsbewusste Erziehung
- Bewegungsfreudiger Kindergarten
- Erziehung zur Selbständigkeit und Eigenverantwortung

Hochberg

Kath. Kindertageseinrichtung St. Martin

Kornwestheimer Str. 48
71686 Remseck am Neckar
Tel: 07146 – 91 0 26
kath.kindergartenaldingen@yahoo.de

Angebotsform

VÖ 7.30 – 13.30
oder 8.00 – 14.00
K 7,5; GT 7,5 7.30 – 15.00

Plätze 70

Alter

1 – 3 Jahre
3 Jahre – Schuleintritt

Besonderheiten

- Soziale Kompetenz
- Religiöse Bildung
- Musischer Bereich
- Mittagessen

Kindertageseinrichtung Waldallee

Waldallee 23
71686 Remseck am Neckar
Tel: 07146 – 28 07 936
kiga-waldallee23@gmx.de

Angebotsform

RG Mo - Do 7.45 – 13.00
Fr 7.45 – 12.45
Mo+Mi 14.00 – 16.00
VÖ 7.30 – 13.30
K 7,5; GT 7,5 7.30 – 15.00

Plätze 101

Alter

1 – 3 Jahre
3 Jahre – Schuleintritt

Besonderheiten

- Teiloffenes Konzept
- Altershomogene Förderung
- Regelmäßiges Turnen und tägl. Bewegungsangebot im Innen- u. Außenbereich
- Wasserwerkstatt
- Sprachförderung SBS

Remsracker e.V.

Am Schloss 4
71686 Remseck
Tel: 07146 – 99 04 28
(ab 15 Uhr)
anmeldung@remsracker.de

Angebotsform

VÖ 8.00 – 14.00
mit Mittagessen
Spielgruppe
Weitere Öffnungszeiten auf
Anfrage

Plätze 30

Alter

18 Monate – 3 Jahre

Besonderheiten

- Familiäre Atmosphäre
- Konstante Bezugspersonen
- Selbstgemachtes Frühstück
- Sharing-Plätze in der VÖ-Gruppe (2,3 oder 5 Tage/Woche)

Neckarre

Kindertageseinrichtung Im Hof

Friedhofweg 11
71686 Remseck am Neckar
Tel: 07146 – 81 03 83
kiga-friedhofweg11@gmx.de

Angebotsform

K 10; GT 10 7.00 – 17.00

Plätze 50

Alter

1 – 3 Jahre
3 Jahre – Schuleintritt

Besonderheiten

- Funktionsräume
- Separater Gruppenraum für die 1-3 Jährigen
- Biologisches Mittagessen
- Nahes Naturschutzgebiet
- Sprachförderung SBS
- Bewegungszimmer/ Turnhalle

Kindergarten Mitte

John- F.- Kennedy-Allee 19/1
71686 Remseck am Neckar
Tel: 07141 – 284572
kindertagesstaette.mitte@pattonville.de

Angebotsform

RG Mo, Di, Do, Fr 7.30 – 12.30
Mi. 7.30 – 13.30
Di+Do 14.00 – 16.00
VÖ 7.00 – 13.00
oder 8.00 – 14.00

Plätze 88

Alter

2 Jahre – Schuleintritt

Besonderheiten

- Gesundheitsförderung von klein auf nach Kneipp
- Kindzentrierte Alltagspädagogik
- Ganzheitliche Förderung
- Arbeit in Altersgruppen

Kinderhaus Ost

Wilhelm-von-Steuben-Weg 3
71686 Remseck am Neckar
Tel: 07141 – 564 666-0
leitung.ost@pattonville.de

Angebotsform

VÖ 7.30 – 13.30
K 7,5; GT 7,5 7.00 – 14.30
K 10; GT 10 7.00 – 17.00

Plätze 74

Alter

1 Jahr – Schuleintritt

Besonderheiten

- Offenes Arbeiten
- Situationsansatz
- Projektarbeit
- Elternlounge
- Naturpädagogische Angebote

AWO Kinderhaus Onkel Toms Hütte

Bostonring 14
71686 Remseck-Pattonville
Tel: 07141 – 2983337
onkeltomshuette@awo-ludwigsburg.de

Angebotsform

K 10; GT 10 7.00 – 17.00

Plätze 60

Alter

1 Jahr – Schuleintritt

Besonderheiten

- Viel Platz zum Spielen, Lernen, Entdecken, Forschen und Beobachten.
- Arbeiten nach dem situationsorientierten Ansatz
- Großzügiges Außengelände
- Ausflüge in die nähere Umgebung

Kindernest Pattonvilla

Columbusstr. 10
71686 Remseck am Neckar
Tel: 07141 – 50 55 744
kindernest-pattonvilla@gmx.de

Angebotsform

K 10 7.00 – 17.00

Plätze 7

Alter

1 – 3 Jahre

Besonderheiten

- Kleine Gruppe mit zwei Bezugspersonen
- Familiäre Atmosphäre
- Liebevolle Zuwendung in breiterem Umfeld
- Individuelle Förderung

**Kindertageseinrichtung
Neckarhalde**

In der Neckarhalde 21
71686 Remseck am Neckar
Tel: 07146 – 81 03 82
kiga-neckarhalde21@gmx.de

Angebotsform

VÖ 7.30 – 13.30

Plätze 47

Alter

2 Jahre – Schuleintritt
Schulkindbetr. nur 1. Klasse

Besonderheiten

- Raum für Musik- und Bewegungsangebote
- Kernzeitgruppe integriert
- Schwerpunkt Kita Sprache und Integration im Projekt „Frühe Chancen“
- Musikschulangebote
- verkehrsberuhigt am Ortsrand gelegen

Kindernest Sonnenschein

Columbusstr. 10
71686 Remseck am Neckar
Tel: 07141 – 50 56 661
kindernest-sonnenschein@freenet.de

Angebotsform

K 10 7.00 – 17.00

Plätze 12 im Platz-Sharing

Alter

1 – 3 Jahre

Besonderheiten

- Liebevolle, qualifizierte U3 Betreuung
- 90 qm Spiel- u. Bewegungsfläche
- Großer Gartenbereich
- Gesunde Ernährung

**Ev. Kindertageseinrichtung
Traubenstraße**

Traubenstraße 9
71686 Remseck am Neckar
Tel: 07146 – 67 80
kiga.traubenstrasse@arcor.de

Angebotsform

RG Mo-Fr 7.30 – 13.00
Do 14.00 – 16.30
VÖ 7.30 – 13.30

Plätze 72

Alter

2 Jahre – Schuleintritt

Besonderheiten

- Vermitteln von christlichen Werten
- Sprachförderung
- Mathematische Frühförderung
- Fremdsprache Englisch
- Wald- und Wiesentage
- Regelmäßiges Turnen

UKI Kinderkrippe gGmbH

John-F.-Kennedy Allee 55
71686 Remseck am Neckar
Tel: 07141 – 685 11 30
Ukikrippe@gmx.de

Angebotsform

K 10 7.00 – 18.00

Plätze 30

Alter

3 Monate – 3 Jahre

Besonderheiten

- Musikalische Förderung
- Gesunde Ernährung
- Kaum Schließtage / Jahr
- Sharingplätze (2 / 3 Tage Betreuung)

**Watomi Naturkids e.V.
Naturkindergarten**

Hummelberg
71686 Remseck
Tel.: 0151 649 288 30
watomi-naturkids@gmx.de

Angebotsform

VÖ 7.30 – 13.30

Plätze 15

Alter

2 Jahre – Schuleintritt

Besonderheiten

- Gemeinsames Frühstück
- Waldtag
- Kochtag
- Bauernhoftag

**Ökumenischer
Mirjam-Kindergarten**

New-York-Ring 69
71686 Remseck am Neckar
Tel: 07141 – 56 40 72
mirjam_kiga@st-martin-kwh.de

Angebotsform

VÖ 7.30 – 13.30
8.00 – 14.00
GT 7,5 7.30 – 15.00

Plätze 73

Alter

2 Jahre – Schuleintritt

Besonderheiten

- Religionspädagogik
- Inklusionspädagogik
- Bewegungspädagogik/ Gesundes Boot
- Beki/Bewusste Kinderernährung

**Kindertageseinrichtung
Wasenstraße**

Wasenstraße 69
71686 Remseck am Neckar
Tel: 07146 – 81 03 77
kiga-wasenstrasse69@gmx.de

Angebotsform

VÖ 7.30 – 13.30
K 7,5; GT 7,5 7.30 – 15.00

Plätze 82

Alter

1 – 3 Jahre
2 Jahre – Schuleintritt

Besonderheiten

- enge Kooperation mit der Grundschule
- Sprachförderung SBS
- Nähe zu Feld, Wiesen u. Neckar
- Großer Garten mit altem Baumbestand

**Stadt Remseck
Fachbereich Bildung, Familie, Kultur**

Verwaltungssitz Pattonville
John-F.-Kennedy-Allee 19/3
71686 Remseck

Telefon 07146 – 289-0
Telefax 07146 – 289-188

Sprechzeiten

Mo - Fr 08.30 - 12.00
Mo - Mi 14.00 - 16.00
Do 14.00 - 18.00

Betreuungsangebote für Schulkinder

Kernzeit/Hort Aldingen

Neckarkanalstraße 63
71686 Remseck am Neckar
Tel: KB 07146 – 28 04 81
H 07146 – 28 11 46
kernzeit-aldingen@gmx.de
hort-aldingen@gmx.de

Angebotsform

KB 7.00 – 13.30 od. 15.00
7.30 – 13.30 od. 15.00
H 7.00 – 17.00
7.30 – 17.00

Plätze KB 120
H 50

Alter

Kinder im Grundschulalter

Mittagessen

Kernzeit Hochberg

Waldallee 17
71686 Remseck am Neckar
Tel: 07146 – 28 98 21
kernzeit.gs-hochberg@gmx.de

Angebotsform

7.30 – 13.30
7.30 – 15.00

Plätze 80

Alter

Kinder im Grundschulalter

Mittagessen

Kernzeit Hochdorf

Schulweg 20
71686 Remseck am Neckar
Tel: 0151 40 64 22 76
kiga-schulweg20@gmx.de

Angebotsform

7.30 – 13.30
7.30 – 15.00

Plätze 40

Alter

Kinder im Grundschulalter

Mittagessen

Mittagsbetreuung Neckargröningen

Eichendorfstr. 15
71686 Remseck am Neckar
Tel: 07146 – 810 424
mittagsbetreuung-ngr@gmx.de

Angebotsform

Mo - Fr 11.15 – 14.00
Di 11.15 – 16.00

Plätze 40

Alter

Kinder im Grundschulalter

ohne Mittagessen

Kernzeit/Hort Neckarrems

Marbacher Str. 2-4
71686 Remseck am Neckar
Tel: 07146 – 28 56 56
hort-kelterschule@gmx.de

Angebotsform

KB 7.00 – 13.30 od. 15.00
7.30 – 13.30 od. 15.00
H 7.00 – 17.00
7.30 – 17.00

Plätze KB 60
H 35

Alter

Kinder im Grundschulalter

Mittagessen

Kernzeit Pattonville

John-F.-Kennedy-Allee 43
71686 Remseck am Neckar
Tel: 07141 – 29 82 405
kernzeit-pattonville@gmx.de

Angebotsform

7.30 – 13.30
7.30 – 14.00

Plätze 120

Alter

Kinder im Grundschulalter

ohne Mittagessen

Schülerhort Pattonville

John – F. – Kennedy Allee 51
71686 Remseck am Neckar
Tel: 07141 – 893 200
hortpattonville@web.de

Angebotsform

Mo - Fr 7.00 – 17.00
Frühbetreuung zubuchbar

Plätze 50

Alter

Kinder im Grundschulalter

Mittagessen

Tagesmütter und Tagesväter im Landkreis Ludwigsburg

Familiäre Kinderbetreuung mit geprüfter Qualität

Die Arbeit von Tagesmüttern und Tagesv Vätern ist eine gesetzlich anerkannte Betreuungsform für Kinder von 0 bis 14 Jahren. Für alle Interessierten im Landkreis Ludwigsburg hat das Landratsamt das „Kompetenzzentrum Kindertagesbetreuung“ eingerichtet: Eltern und Tageseltern werden hier beraten und unterstützt. Tageseltern werden qualifiziert. Und natürlich vermitteln und betreuen wir Kontakte zwischen Familien und Tageseltern.

Viele wichtige Informationen finden Sie auf dieser Internetseite.

Für weitere Fragen stehen wir Ihnen gerne persönlich zur Verfügung.

Rufen Sie unser Sekretariat an; Sie werden dann mit der zuständigen Fachkraft verbunden: 07141 – 144-5233.

Der Maßstab unserer Arbeit ist das Wohl der Kinder.