

Stand 08/2020

Remseck am Neckar
Große Kreisstadt
Marktplatz 1
71686 Remseck am Neckar

Telefon 07146 2809-0
info@remseck.de

www.remseck.de

Sprechzeiten
Mo bis Fr 8.00 – 12.00 Uhr
Do 15.30 – 18.00 Uhr



Remseck am Neckar
Große Kreisstadt



Kinder

Betreuungseinrichtungen
in Remseck am Neckar

Inhalt

Seite

- 3 Vorwort Oberbürgermeister
- 4 Mögliche Sozialeleistungen
- 5 Kindertageseinrichtungen bis 6 Jahre
Aldingen
- 6 Neckargröningen
- 7 Hochdorf, Hochberg
- 8 Neckarrems
- 9 Pattonville
- 12 Betreuungsangebote für Schulkinder
- 14 Erläuterungen zu den Tageseinrichtungen
- 15 Tagesmütter und Tagesväter
im Landkreis Ludwigsburg



Sehr geehrte Eltern,

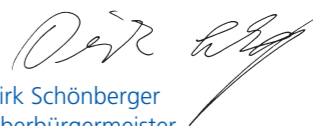
gemeinsam mit Ihnen wollen wir in unseren Einrichtungen für das Wohl Ihres Kindes Sorge tragen. Denn Ihr Kind verbringt einen großen Teil des Tages in unseren Einrichtungen. In einer Atmosphäre der Geborgenheit und des Vertrauens sollen dem Kind vielfältige Möglichkeiten zur Auseinandersetzung mit sich selbst und seiner Umwelt geboten werden. Es lernt Kinder verschiedener gesellschaftlicher Gruppen und Nationalitäten kennen.

Zur frühkindlichen Erziehung und Bildung gehören das Hin-führen zu Toleranz, Solidarität, Verantwortungsbereitschaft, Selbstständigkeit, Gemeinschaftsfähigkeit und Lernfreude. Uns ist eine ganzheitliche Erziehung wichtig. Sie geschieht vorwiegend in altersgemischten Gruppen, wobei wir immer auf die individuellen Bedürfnisse und Interessen Ihres Kindes achten.

Die Betreuungseinrichtungen sind mit ihrem Erziehungs- und Bildungsauftrag in das Leben unserer Stadt einbezogen. Unsere Einrichtung soll Sie bei der Erziehung, die Ihr Kind in der Familie erfährt, unterstützen. Um uns an den Situationen der Familien und Kindern orientieren zu können, sind wir auf eine enge Zusammenarbeit mit Ihnen angewiesen. Dazu gehört Ihr Interesse am regelmäßigen Gespräch mit den pädagogischen Fachkräften und an gemeinsamen Aktivitäten mit den Einrichtungen.

Wir wünschen uns, dass sich Ihr Kind in unseren Betreuungseinrichtungen wohl fühlt und freuen uns auf eine vertrauensvolle Zusammenarbeit mit Ihnen.

Mit freundlichen Grüßen


Dirk Schönberger
Oberbürgermeister

Willkommen in Remseck

Mögliche Sozialleistungen

Der **Remsecker Familienpass** bietet im Bereich der Kinderbetreuung Ermäßigung bei den Gebühren

- 50 % für die Betreuung im Kindergarten und der Kleinkindbetreuung
- 20 % für die Hort- und Kernzeitbetreuung
- 20 % für die Ganztagschulkindbetreuung.

Die Ermäßigung muss beantragt werden.

Antragsberechtigt sind u.a. Wohngeldberechtigte und Empfänger von Arbeitslosengeld II.

Genauere Informationen erhalten Sie bei der Fachgruppe Kinderbetreuung Tel. 07146 2809-2502.

Das Antragsformular des Remsecker Familienpasses gibt es auch im Internet unter:

*www.stadt-remseck.de/de/Buergerservice/Formulare
> unter dem Buchstaben F finden Sie den Familienpass Remseck am Neckar*

Das **Bildungs- und Teilhabepaket** unterstützt Kinder aus Familien, die Arbeitslosengeld II oder Sozialgeld, Sozialhilfe, den Kinderzuschlag, Wohngeld oder Leistungen nach dem Asylbewerberleistungsgesetz erhalten, z. B. bei der Anschaffung von Schulbedarf, Beiträgen zum Mittagessen in der Schule oder der Grundschülerbetreuung, der Mitgliedschaft in einem Sportverein, Tagesausflügen der Schulklasse oder der Lernförderung.

Die Anträge können beim Jobcenter Ludwigsburg gestellt werden. Weitere Informationen gibt es dort unter Tel. 07141 144-2666.

Formulare erhalten Sie bei:

- *Fachgruppe Kinderbetreuung Tel. 07146 2809-2502 oder*
- *Mobiles Familienzentrum Tel. 0160 96981563*
mobilfamilienzentrum@remseck.de

Aldingen

Kindertageseinrichtung Albstraße

Albstraße 11
71686 Remseck am Neckar
Tel. 07146 891887
kita-albstrasse@remseck.de

Angebotsform

K 10; GT 10 7.00 – 17.00 Uhr

Plätze 50

Alter

1 – 3 Jahre
3 Jahre – Schuleintritt

Besonderheiten

- Ganztagesbetreuung
- Betreuung ab einem Jahr
- Offene Gruppen mit Funktionsräumen

Kindertageseinrichtungen bis 6 Jahre

Kindertageseinrichtung Lange Straße

Lange Straße 46
71686 Remseck am Neckar
Tel. 07146 891876
kita-langestrasse@remseck.de

Angebotsform

VÖ 7.30 – 13.30 Uhr
K 7,5; GT 7,5 7.30 – 15.00 Uhr

Plätze 85

Alter

1 – 3 Jahre
3 Jahre – Schuleintritt

Besonderheiten

- Großes Gartengelände
- Fr. gemeinsames Frühstück
- Projektarbeit

Kindertageseinrichtung Leonberger Straße

Leonberger Straße 45
71686 Remseck am Neckar
Telefon: 07146 891892
kita-leostrasse@remseck.de

Angebotsform

VÖ 7.30 – 13.30 Uhr

Plätze 69

Alter

2 Jahre – Schuleintritt

Besonderheiten

- Funktionsräume
- Bewegungszimmer
- Weitläufiger Außenspielbereich

Ev. Kindertageseinrichtung Kirchstraße

Kirchstraße 12
71686 Remseck am Neckar
Tel. 07146 90572
kiga.aldingen@ev-kirche-kwh.de

Angebotsform

VÖ 7.30 – 13.30 Uhr

Plätze 47

Alter

2 Jahre – Schuleintritt

Besonderheiten

- Teiloffenes Arbeiten mit Stamm- und Altersgruppen
- Religionspädagogik
- Gemeinsames Frühstück
- Regelmäßiges Turnen

Aldingen

Kath. Kindertageseinrichtung St. Martin

Kornwestheimer Straße 48
71686 Remseck am Neckar
Tel. 07146 91026
st.martinkita@yahoo.de

Watomi Naturkids e.V. Naturkindergarten

Ludwigsburger Steige 61
71686 Remseck am Neckar
Tel. 0151 17276240
watomi-naturkids@gmx.de

Angebotsform

VÖ 8.00 – 14.00 Uhr
K 7,5; GT 7,5 7.30 – 15.00 Uhr

Angebotsform

VÖ 7.30 – 13.30 Uhr

Plätze 70

Alter

1 – 3 Jahre
3 Jahre – Schuleintritt

Besonderheiten

- Religiöse Bildung/Werte
- Soziale Kompetenz
- Großer Gartenbereich mit altem Baumbestand
- Musikalische/Kreative Förderung
- Sprachförderung

Neckargröningen

Kindertageseinrichtung Wasenstraße

Wasenstraße 69
71686 Remseck am Neckar
Tel. 07146 810377
kita-wasenstrasse@remseck.de

Angebotsform

VÖ 7.30 – 13.30 Uhr
K 7,5; GT 7,5 7.30 – 15.00 Uhr

Plätze 92

Alter

1 – 3 Jahre
2 Jahre – Schuleintritt

Besonderheiten

- enge Kooperation mit der Grundschule
- Nähe zu Feld, Wiesen u. Neckar
- Großer Garten mit altem Baumbestand

Watomi Naturkids e.V. Naturkindergarten

Regental
71686 Remseck am Neckar
Tel. 0151 17276240
watomi-naturkids@gmx.de

Angebotsform

VÖ 7.30 – 13.30 Uhr

Plätze 30

Alter

2 Jahre – Schuleintritt

Besonderheiten

- Gemeinsames Frühstück
- Kochtag

Hochdorf

Kinderhaus Hochdorf

Schulweg 20
71686 Remseck am Neckar
Tel. 07146 861446
kinderhaus-hochdorf@remseck.de

Angebotsform

VÖ 7.30 – 13.30 Uhr
K 7,5; GT 7,5 7.30 – 15.00 Uhr
K 10; GT 10 7.00 – 17.00 Uhr
VÖ, GT für Schulkindbetreuung

Plätze 97

Alter

1 – 3 Jahre
2 Jahre – Schuleintritt
VÖ, GT für Schulkindbetreuung

Besonderheiten

- Großzügige, helle Funktionsräume
- Großer Bewegungsraum
- Wöchentlicher Sporttag
- Weitläufiger Gartenbereich

Watomi Naturkids e.V. Naturkindergarten

Metzgerwiesen
71686 Remseck am Neckar
Tel. 0151 17276240
watomi-naturkids@gmx.de

Angebotsform

VÖ 7.30 -13.30 Uhr

Plätze 40

Alter

3 Jahre – Schuleintritt

Besonderheiten

- Gemeinsames Frühstück
- Reittag
- Waldtag
- Kochtag
- Bauernhoftag

Hochberg

Kindertageseinrichtung Waldallee

Waldallee 23
71686 Remseck am Neckar
Tel. 07146 2807936
kita-waldallee@remseck.de

Angebotsform

VÖ 7.30 – 13.30 Uhr
K 7,5; GT 7,5 7.30 – 15.00 Uhr

Plätze 115

Alter

1 – 3 Jahre
3 Jahre – Schuleintritt

Besonderheiten

- Teiloffenes Konzept
- Altershomogene Förderung
- Regelmäßiges Turnen und tägl. Bewegungsangebot im Innen- u. Außenbereich
- Wasserwerkstatt

RemsRacker e.V.

Am Schloss 1 und 4
71686 Remseck am Neckar
Tel. 07146 8879436
anmeldung@remsracker.de

Angebotsform

K1 Mo, Mi, Do 8.00 – 12.30 Uhr
K2 Di, Fr 8.15 – 12.30 Uhr
Mi 14.45 – 17.15 Uhr
GT 7,5 7.30 – 15.00 Uhr

Plätze 50

Alter

18 Monate – 3 Jahre
2 Jahre – Schuleintritt

Besonderheiten

- Familiäre Atmosphäre
- Konstante Bezugspersonen
- Gemeinsames, von uns bereitgestelltes Frühstück
- Sharing-Plätze in der VÖ-Gruppe (2,3 oder 5 Tage)

Neckarrems

Kindertageseinrichtung Im Hof

Friedhofweg 11
71686 Remseck am Neckar
Tel. 07146 810383
kita-friedhofweg@remseck.de

Kindertageseinrichtung Neckarhalde

In der Neckarhalde 21
71686 Remseck am Neckar
Tel. 07146 810382
kita-neckarhalde@remseck.de

Ev. Kindertageseinrichtung Traubenstraße

Traubenstraße 9
71686 Remseck am Neckar
Tel. 07146 6780
kiga.traubenstrasse@arcor.de

Watomi Naturkids e.V. Naturkindergarten

Hummelberg
71686 Remseck am Neckar
Tel. 0151 17276240
watomi-naturkids@gmx.de

Kindertagesstätte Amselweg

Amselweg 18/1
71686 Remseck am Neckar
Tel. 07146 9929125
kita-amselweg@remseck.de

Pattonville

Kindertagesstätte Nord

John-F.-Kennedy-Allee 10
70806 Kornwestheim
Tel. 07141 280829
kindertagesstaette.nord@
pattonville.de

Kindertagesstätte Süd

John-F.-Kennedy-Allee 40
70806 Kornwestheim
Tel. 07141 890592
kindertagesstaette.sued@
pattonville.de

Kindertagesstätte Mitte

John-F.-Kennedy-Allee 19/1
71686 Remseck am Neckar
Tel. 07141 284572
kindertagesstaette.mitte@
pattonville.de

Angebotsform

K 10; GT 10 7.00 – 17.00 Uhr

Angebotsform

VÖ 7.30 – 13.30 Uhr

Angebotsform

VÖ 7.30 – 13.30 Uhr

Angebotsform

VÖ 7.30 – 13.30 Uhr

Angebotsform

K 6 7.30 – 13.30 Uhr

Angebotsform

K 7,5; GT 7,5 7.00 – 14.30 Uhr
7.30 – 15.00 Uhr
K 10; GT 10 7.00 – 17.00 Uhr

Angebotsform

VÖ 7.00 – 13.00 Uhr
oder 7.30 – 13.30 Uhr
oder 8.00 – 14.00 Uhr

Angebotsform

RG Mo, Di, Do, Fr 7.30 – 12.30 Uhr
Mi 7.30 – 13.30 Uhr
Di + Do 14.00 – 16.00 Uhr
VÖ 7.30 – 13.30 Uhr
oder 8.00 – 14.00 Uhr

Plätze 50

Plätze 47

Plätze 69

Plätze 30

Plätze 8

Plätze 70

Plätze 50

Plätze 88

Alter

1 – 3 Jahre
3 Jahre – Schuleintritt

Alter

2 Jahre – Schuleintritt

Alter

2 Jahre – Schuleintritt

Alter

2 Jahre – Schuleintritt

Alter

2 – 3 Jahre

Alter

1 Jahr – Schuleintritt

Alter

3 Jahre – Schuleintritt

Alter

2 Jahre – Schuleintritt

Besonderheiten

- Funktionsräume
- Separater Gruppenraum für die 1-3 Jährigen
- Nahes Naturschutzgebiet
- Bewegungszimmer

Besonderheiten

- Raum für Musik- und Bewegungsangebote
- Musikschulangebote
- Sprachförderung
- verkehrsberuhigt am Ortsrand gelegen

Besonderheiten

- Christliches Miteinander
- Erleben von Gemeinschaft
- Sprachförderung
- Wald- und Wiesentage
- Regelmäßiges Turnen

Besonderheiten

- Gemeinsames Frühstück
- Waldtag
- Kochtag
- Bauernhoftag



Besonderheiten

- Musikpädagogik
- Naturpädagogik
- Eingruppig
- Familiäre Atmosphäre
- Klein und behütet

Besonderheiten

- Sprachförderung SBS
- Bewegungsfreundlicher Kindergarten
- Naturnaher Garten, Bewegungsbaustelle
- Funktionsräume
- Arbeit in Altersgruppen

Besonderheiten

- Naturverbundenheit
- Gesundheitsbewusste Erziehung
- Bewegungsfreudiger Kindergarten
- Erziehung zur Selbstständigkeit und Eigenverantwortung

Besonderheiten

- Gesundheitsförderung von klein auf nach Kneipp
- Kindzentrierte Alltagspädagogik
- Ganzheitliche Förderung
- Arbeit in Altersgruppen

Pattonville

Kindertagesstätte Ost

Wilhelm-von-Steuben-Weg 3
71686 Remseck am Neckar
Tel. 07141 564666-0
kindertagesstaette.ost@
pattonville.de

Angebotsform

VÖ 7.30 – 13.30 Uhr
8.00 – 14.00 Uhr
K 7,5; GT 7,5 7.30 – 15.00 Uhr

Plätze 97

Alter

1 Jahr – Schuleintritt

Besonderheiten

- Funktions-/Aktionsräume für ältere Kinder
- Gruppenräume für jüngere Kinder
- Partizipatorische Ausrichtung
- Projektorientierte Vorschularbeit
- Großes Außengelände und Kleinkindspielbereich

AWO Kinderhaus Onkel Toms Hütte

Bostonring 14
71686 Remseck am Neckar
Tel. 07141 2983337
onkeltomshuette@
awo-ludwigsburg.de

Angebotsform

K 10; GT 10 7.00 – 17.00 Uhr

Plätze 70

Alter

1 Jahr – Schuleintritt

Besonderheiten

- Viel Platz zum Spielen, Lernen, Entdecken, Forschen und Beobachten
- Arbeiten nach dem situationsorientierten Ansatz
- Großzügiges Außengelände
- Ausflüge in die nähere Umgebung

Kindernest Pattonvilla

Columbusstraße 10
71686 Remseck am Neckar
Tel. 07141 5055744
kindernestpattonvilla@gmx.de

Angebotsform

K 10 7.00 – 17.00 Uhr

Plätze 12 im Platz-Sharing

Alter

1 – 3 Jahre

Besonderheiten

- Kleine Gruppe mit zwei Bezugspersonen
- Familiäre Atmosphäre
- Liebevolle Zuwendung in breiterem Umfeld
- Individuelle Förderung

Kindernest Sonnenschein

Columbusstraße 10
71686 Remseck am Neckar
Tel. 07141 5056661
kindernest-sonnenschein@
freenet.de

Angebotsform

K 10 7.00 – 17.00 Uhr

Plätze 12 im Platz-Sharing

Alter

1 – 3 Jahre

Besonderheiten

- Liebevolle, qualifizierte U3 Betreuung
- 90 qm Spiel- u. Bewegungsfläche
- Großer Gartenbereich
- Gesunde Ernährung

UKI Kinderkrippe gGmbH

John-F.-Kennedy-Allee 55
71686 Remseck am Neckar
Tel. 07141 6851130
Ukikrippe@gmx.de

Angebotsform

K 10 7.00 – 17.00 Uhr

Plätze 30

Alter

3 Monate – 3 Jahre

Besonderheiten

- Musikalische Förderung
- BeKi – Zertifikat für Bewußte Kinderernährung
- Kaum Schließtage / Jahr
- Sharingplätze (2/3 Tage Betreuung)

Ökumenischer Mirjam-Kindergarten

New-York-Ring 69
71686 Remseck am Neckar
Tel. 07141 564072
mirjam_kiga@
st-martin-kwh.de

Angebotsform

VÖ 7.30 – 13.30 Uhr
8.00 – 14.00 Uhr
GT 7,5 7.30 – 15.00 Uhr

Plätze 72

Alter

2 Jahre – Schuleintritt

Besonderheiten

- Religionspädagogik
- Inklusionspädagogik
- Bewegungspädagogik/ Gesundes Boot
- Beki/Bewusste Kinderernährung

Watomi Naturkids e.V. Naturkindergarten

Ludwigsburger Steige 61
71686 Remseck am Neckar
Tel. 0151 17276240
watomi-naturkids@gmx.de

Angebotsform

VÖ 7.30 – 13.30 Uhr

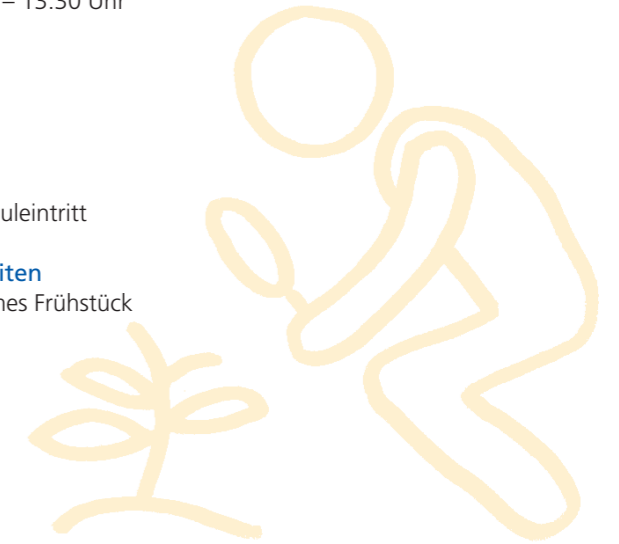
Plätze 15

Alter

2 Jahre – Schuleintritt

Besonderheiten

- Gemeinsames Frühstück
- Kochtag



Betreuungsangebote für Schulkinder

Betreuungsangebote für Schulkinder

Kernzeit Aldingen

Neckarkanalstraße 63
71686 Remseck am Neckar
Tel. 07146 280481
kernzeit-aldingen@remseck.de

Hort Aldingen

Neckarkanalstraße 55
71686 Remseck am Neckar
Tel. 07146 281146
hort-aldingen@remseck.de

Angebotsform

KB 7.00 – 13.30 od. 15.00 Uhr
7.30 – 13.30 od. 15.00 Uhr
H 7.00 – 17.00 Uhr
7.30 – 17.00 Uhr

Plätze KB 145
H 50

Alter

Kinder im Grundschulalter

Mittagessen

Kernzeit Hochberg

Waldallee 17
71686 Remseck am Neckar
Tel. 07146 289821
kernzeit.gs-hochberg@gmx.de

Angebotsform

7.00 – 17.00 Uhr
7.30 – 13.30 Uhr
7.30 – 15.00 Uhr

Plätze 80

Alter

Kinder im Grundschulalter

Mittagessen

Kernzeit Hochdorf

Schulweg 20
71686 Remseck am Neckar
Tel. 07146 861446
kinderhaus-hochdorf@remseck.de

Angebotsform

7.00 – 17.00 Uhr
7.30 – 13.30 Uhr
7.30 – 15.00 Uhr

Plätze 40

Alter

Kinder im Grundschulalter

Mittagessen

Mittagsbetreuung Neckargröningen

Förderverein Neckargröningen
Eichendorffstraße 15
71686 Remseck am Neckar
Tel. 01590 3677609
fv@fv-gsneckargroeningen.de

Angebotsform

7.30 – 15.00 Uhr

Plätze 40

Alter

Kinder im Grundschulalter

Mittagessen



Kernzeit/Hort Neckarrems

Marbacher Straße 2-4
71686 Remseck am Neckar
Tel. 07146 285656
hort-neckarrems@remseck.de

Angebotsform

KB 7.00 – 13.30 od. 15.00 Uhr
7.30 – 13.30 od. 15.00 Uhr
H 7.00 – 17.00 Uhr
7.30 – 17.00 Uhr

Plätze KB 70
H 25

Alter

Kinder im Grundschulalter

Mittagessen

Kernzeit Pattonville

John-F.-Kennedy-Allee 43
71686 Remseck am Neckar
Tel. 07141 2982405
kernzeit-pattonville@gmx.de

Angebotsform

7.30 – 13.30 Uhr
7.30 – 14.00 Uhr

Plätze 145

Alter

Kinder im Grundschulalter

ohne Mittagessen



Schülerhort Pattonville

John-F.-Kennedy-Allee 51

Außenstandort Realschule

John-F.-Kennedy-Allee 67

71686 Remseck am Neckar
Tel. 07141 893200
0170 5928500
0170 5930561
leitunghortpattonville@web.de

Angebotsform

7.00 – 17.00 Uhr
Frühbetreuung zubuchbar

Plätze 75

Alter

Kinder im Grundschulalter

Mittagessen

Nachmittagsmodul Pattonville

Jugendgelände
Washingtonring 137
71686 Remseck am Neckar
Tel. 07141 893200
0170 5928500
0170 5930561

leitunghortpattonville@web.de

Angebotsform

11.45 – 15.00 Uhr
teilweise Ferienbetreuung über
Kernzeit möglich

Plätze 25

Alter

Kinder im Grundschulalter

Mittagessen

Erläuterungen der Angebotsformen, die Sie in den Tageseinrichtungen finden

K Krippe

Betreuung für Kinder ab Vollendung des 1. Lebensjahres bis zur Vollendung des 3. Lebensjahres in Gruppen nur für dieses Alter.
Gruppengröße: 10 Kinder

K 6

bietet Betreuung von täglich 6 Std. an (30 Std. pro Woche)

K 7,5

bietet Betreuung von täglich 7,5 Std. an (37,5 Std. pro Woche)

K 10

bietet Betreuung von täglich 10 Std. an (50 Std. pro Woche)

RG Regelbetreuung

Betreuungszeiten bis zu 30 Stunden pro Woche, die vormittags und nachmittags angeboten werden, mit einer Unterbrechung über die Mittagszeit.

Gruppengröße (von 3 Jahren bis Schuleintritt): 25 – 28 Kinder

VÖ Verlängerte Öffnungszeiten

Betreuungszeiten bis zu 30 Stunden pro Woche, die zusammenhängend (6 Std. täglich) angeboten werden für Kinder ab Vollendung des 2. Lebensjahres bis Schuleintritt.

Gruppengröße: 22 – 25 Kinder

GT Ganztagsbetreuung

durchgängig und mit warmem Mittagessen.

GT 10

bietet Betreuung von täglich 10 Std. an (50 Std. pro Woche),

GT 7,5

bietet Betreuung von täglich 7,5 Std. an (37,5 Std. pro Woche)

KB Kernzeitbetreuung

vor und nach dem Unterricht und teilweise Ferienbetreuung

H Hort

vor und nach dem Unterricht bis 17.00 Uhr und teilweise Ferienbetreuung

Einrichtungen kursiv

Einrichtungen, die kursiv geschrieben werden, haben einen freien oder kirchlichen Träger.

Tagesmütter und Tagesväter im Landkreis Ludwigsburg

Familiäre Kinderbetreuung mit geprüfter Qualität

Die Arbeit von Tagesmüttern und Tagesvätern ist eine gesetzlich anerkannte Betreuungsform für Kinder von 0 bis 14 Jahren.

Damit Kinder gut betreut sind, auch wenn die Eltern das zu bestimmten Zeiten nicht selbst machen können, gibt es verschiedene Angebote.

Zwischen Kindertagesstätten mit professionellen, gut ausgebildeten Teams und rein familiärem Umfeld haben sich **Tageseltern** als ein attraktives Modell etabliert, in dem **qualifizierte Betreuung im familiären Umfeld** geboten wird.

Für alle Interessierten im Landkreis Ludwigsburg hat das Landratsamt das „Kompetenzzentrum Kindertagesbetreuung“ eingerichtet:

Das „Kompetenzzentrum Kindertagesbetreuung“ des Landkreises Ludwigsburg vermittelt und betreut Kontakte zwischen Familien und Tageseltern unter 07141 144-2103 oder www.tageseltern-lb.de.

